



de BENETZUNGSLösUNG FÜR DAS AUGE

Gebrauchsinformation

VISMED® MULTI Natriumhyaluronat aus Fermentation 0,18 %.
Benetzungslösung für das Auge. Steril, frei von Konservierungsstoffen.

Zusammensetzung: 1 ml Lösung enthält 1,8 mg Natriumhyaluronat sowie Natriumchlorid, Kaliumchlorid, Dinatriumhydrogenphosphat, Natriumcitrat, Magnesiumchlorid, Calciumchlorid und gereinigtes Wasser. Die Lösung ist hypoton.

Anwendungsgebiete: Erscheinungen und Anzeichen eines trockenen Auges und/oder einer Schädigung der Augenoberfläche infolge mancher Erkrankungen, wie etwa superfizielle Keratitis, Sjögren Syndrom oder primäres Trockene-Augen-Syndrom. Zur Benetzung der Augen bei subjektiv empfundenem Trockenheitsgefühl sowie bei brennenden und müden Augen und anderen gering-fügigen Befindlichkeitsstörungen ohne Krankheitswert, verursacht z. B. durch Staub, Rauch, trockene Hitze, klimatisierte Luft, Wind, Kälte, längerdauernde Bildschirmarbeit oder Kontaktlinsentragen (harte und weiche).

Gegenanzeigen: Überempfindlichkeit gegen einen der Inhaltsstoffe.

Wechselwirkungen: Nicht gleichzeitig mit Arzneimitteln oder anderen Produkten, welche auf das Auge aufgetragen werden, anwenden, da VISMED® MULTI deren Wirkung verändern kann.

Nebenwirkungen: In sehr seltenen Fällen können vorübergehende Befindlichkeitsstörungen auftreten, wie z.B. Bindehautreizung, Fremdkörpergefühl, Rötung oder Brennen der Augen sowie kurzzeitig verschwommene Sicht.

Dosierungsanleitung und Art der Anwendung: Vor der ersten Anwendung muss der Originalitätsverschluss an der Schutzkappe entfernt werden. Schutzkappe vom Behälter abnehmen, den Kopf nach hinten neigen und die Tropföffnung über das zu behandelnde Auge halten. Mit dem Zeigefinger einer Hand das Unterlid des Auges nach unten ziehen. Durch leichtes Drücken des Fläschchens wird ein Tropfen der VISMED® MULTI Lösung freigesetzt (siehe Abbildungen). Soweit nicht anders empfohlen, nach Bedarf 1–2 Tropfen VISMED® MULTI in das Auge tropfen. Durch Lidschlag wird die Lösung verteilt und bildet eine transparente und haltbare Flüssigkeitsschicht auf der Oberfläche des Auges. VISMED® MULTI kann auch während des Tragens harter oder weicher Kontaktlinsen angewendet werden.

Vorsichtsmaßnahmen: Tropföffnung des geöffneten Behälters nicht berühren und nicht an das Auge bringen. Nach dem Gebrauch von VISMED® MULTI Schutzkappe wieder aufsetzen. Beschädigte Packungen von VISMED® MULTI nicht anwenden. VISMED® MULTI kann nach der ersten Anwendung für einen Zeitraum von 3 Monaten verwendet werden. Jede Lösung, die nicht innerhalb von 3 Monaten nach Anbruch verwendet wird, muss verworfen werden. Andernfalls ist die Sterilität nicht mehr gewährleistet und dies kann zu einem Infektionsrisiko führen.

Unterhalb 30 °C lagern! Nicht einfrieren! VISMED® MULTI nach Ablauf des auf dem Behältnis und der Faltschachtel angegebenen Verfalldatums nicht mehr anwenden. Falls Ihre Beschwerden unter der Anwendung von VISMED® MULTI anhalten, sollten Sie sich in ärztliche Behandlung begeben. Für Kinder unzugänglich aufbewahren.

Eigenschaften und Wirkungsweise: VISMED® MULTI enthält Natriumhyaluronat, ein natürliches Polymer, das auch in Strukturen des menschlichen Auges vorkommt. Die besonderen physikalischen Charakteristika von Natriumhyaluronat verleihen VISMED® MULTI seine wichtigen viskoelastischen und wasserbindenden Eigenschaften. VISMED® MULTI bildet eine stabile Schicht auf der Oberfläche des Auges, die nur allmählich durch den Lidschlag entfernt wird. VISMED® MULTI verbindet deshalb lang anhaltende Wirkung mit maximalem Komfort. VISMED® MULTI ist wegen seiner besonderen Zusammensetzung ausgezeichnet verträglich. VISMED® MULTI ist frei von Konservierungsmitteln.

Packungsgrößen: 10 ml Lösung in einem Multidosis-Behälter.

Stand der Information: 2017-02

Legende zu den Abbildungen 1–4:

- Originalitätsverschluss entfernen.**
- Schutzkappe abnehmen.**
- Ein oder zwei Tropfen in das Auge träufeln.**
- Schutzkappe nach dem Gebrauch wieder aufsetzen.**

en LUBRICANT EYE DROPS

Instructions for use

VISMED® MULTI Sodium hyaluronate from fermentation 0.18%.
Lubricant eye drops. Sterile, free from preservatives.

Composition: 1 ml solution contains sodium hyaluronate 1.8 mg, sodium chloride, potassium chloride, disodium phosphate, sodium citrate, magnesium chloride, calcium chloride and purified water. The solution is hypotonic.

Indications: Symptoms and signs of dry eye and/or ocular surface damage, due to diseases such as superficial keratitis, Sjögren syndrome or primary dry eye syndrome. For lubrication of the eyes in case of sensation of dryness, burning and ocular fatigue and other minor complaints of no pathological significance induced, for example, by dust, smoke, dry heat, air conditioning, wind, cold, extended computer screen use or contact lens wear (rigid or soft).

Contra-indications: Individual hypersensitivity to any constituent of the product.

Interactions: Do not use VISMED® MULTI at the same time as any drug or other product applied to the eye since it may modify their effects.

Undesirable effects: On very rare occasions transient disorders such as irritation of the conjunctiva, foreign body sensation, redness or burning sensation of the eye, short-term blurred vision may occur.

Dosage and administration: Tear off the tamper-evident seal before the first administration. Remove the protective cap. Tilt the head backwards and position the tip of the container above the eye to be treated. Move the lower eyelid down with the forefinger of one hand. Press the container and one drop of VISMED® MULTI will easily flow out (see illustrations). If not otherwise recommended, instill 1 or 2 drops of VISMED® MULTI onto the eye as often as needed. After blinking, the solution will disperse and form a transparent and long lasting coating on the surface of the eye. VISMED® MULTI may also be used while wearing contact lenses (rigid or soft).

Precautions: Do not touch the tip of the opened container and do not touch the surface of the eye with the tip of the opened container. Put the protective cap back on after using VISMED® MULTI. Do not use VISMED® MULTI if the container is damaged. VISMED® MULTI can be used up to 3 months after first use. Any solution not used within 3 months after opening must be discarded. Otherwise the sterility is no longer guaranteed and this may be associated with a risk of infection. Store below 30 °C! Do not freeze! Do not use VISMED® MULTI after the expiry date indicated on the container and the folding box. If discomfort persists while using VISMED® MULTI consult a physician. Keep out of reach of children.

Characteristics and mode of action: VISMED® MULTI contains sodium hyaluronate, a natural polymer, which is also present in the structures of the human eye. The particular physical characteristics of sodium hyaluronate confer to VISMED® MULTI its viscoelastic and water retaining properties. VISMED® MULTI provides a stable coating on the surface of the eye which is only slowly eliminated by blinking. Therefore VISMED® MULTI combines long lasting relief with maximum comfort. VISMED® MULTI is well tolerated due to its unique composition. VISMED® MULTI is free from preservatives.

Presentation: 10 ml solution in a multidosse container.

Last revision date: 2017-02

Legend to the illustrations 1–4:

- Remove the tamper-evident seal.**
- Remove the protective cap.**
- Instill one or two drops onto the eye.**
- Put the protective cap back on after administration.**

fr LUBRIFIANT OCULAIRE

Note d’emploi

VISMED® MULTI Hyaluronate de sodium obtenu par fermentation 0,18 %.
Lubrifiant oculaire. Stérile, sans agent conservateur.

Composition: 1 ml de solution contient 1,8 mg de hyaluronate de sodium, du chlorure de sodium, du chlorure de potassium, du phosphate disodique, du citrate de sodium, du chlorure de magnésium, du chlorure de calcium et de l’eau purifiée. La solution est hypotonique.

Indications: Signes et symptômes d’œil sec et/ou de lésion de la surface oculaire, dus à des maladies telles que la kératite superficielle, le syndrome de Sjögren ou le syndrome primaire de l’œil sec. Pour la lubrification des yeux en cas de sensation de sécheresse, de brûlure et de fatigue oculaire et d’autres troubles mineurs à caractère non pathologique induits, par exemple, par la poussière, la fumée, la chaleur sèche, la climatisation, le vent, le froid, le travail prolongé devant écran d’ordinateur ou le port de lentilles de contact (rigides ou souples).

Contre-indications: Hypersensibilité à l’un des constituants du produit.

Interactions: Ne pas administrer VISMED® MULTI en même temps que d’autres médicaments ou produits ophtalmiques car il peut en modifier les effets.

Effets indésirables: Dans de très rares cas, des troubles passagers tels qu’une irritation de la conjonctive, une sensation de corps étranger, une rougeur ou une sensation de brûlure de l’œil ainsi qu’une vision momentanément trouble peuvent apparaître.

Posologie et mode d’administration: Enlever la bague d’inviolabilité avant la première administration. Ôter le capuchon protecteur. Incliner la tête vers l’arrière et positionner l’embout du flacon au-dessus de l’œil à traiter. Tirer la paupière inférieure vers le bas avec l’index d’une main. Presser sur le corps du flacon et une goutte de VISMED® MULTI s’écoulera facilement (voir illustrations). Sauf recommandation contraire, instiller 1 à 2 gouttes de VISMED® MULTI dans l’œil aussi souvent que nécessaire. Quelques clignements des paupières assureront une répartition uniforme de la solution sur la surface oculaire en un film transparent et durable. VISMED® MULTI peut être utilisé pendant le port de lentilles de contact (rigides ou souples).

Précautions: Ne pas toucher l’embout du flacon ouvert et ne pas toucher la surface de l’œil avec l’embout du flacon. Remplacer le capuchon protecteur du VISMED® MULTI après usage. Ne pas utiliser VISMED® MULTI si le flacon est endommagé. VISMED® MULTI peut être utilisé jusqu’à 3 mois après la première utilisation. Toute solution non utilisée dans les 3 mois après ouverture doit être jetée. Dans le cas contraire, la stérilité n’est plus garantie, et ceci peut être associé à un risque d’infection. Conserver en dessous de 30 °C ! Non gelé ! Ne pas utiliser VISMED® MULTI après la date de péremption indiquée sur le flacon et la boîte. Si les troubles persistent pendant l’utilisation de VISMED® MULTI, consulter un médecin. Tenir hors de portée des enfants.

Propriétés et mode d’action: VISMED® MULTI contient du hyaluronate de sodium, un polymère naturel également présent dans les structures de l’œil humain. Les caractéristiques physiques particulières du hyaluronate de sodium confèrent à VISMED® MULTI ses propriétés viscoélastiques et de rétention d’eau. VISMED® MULTI forme ainsi un film stable à la surface de l’œil qui n’est que très lentement éliminé par le battement des paupières. VISMED® MULTI allie ainsi un effet prolongé à un confort maximal. En raison de sa composition particulière, VISMED® MULTI est très bien toléré. VISMED® MULTI ne contient pas d’agent conservateur.

Présentation: 10 ml de solution en flacon multidosse.

Dernière révision: 2017-02

Légende des illustrations 1–4:

- Enlever la bague d’inviolabilité.**
- Ôter le capuchon protecteur.**
- Instiller une à deux gouttes dans l’œil.**
- Remplacer le capuchon protecteur après usage.**

es LUBRIFICANTE OCULAR

Instrucciones de uso

VISMED® MULTI Hialuronato sódico obtenido por fermentación al 0,18 %.
Lubricante ocular. Estéril, sin conservantes.

Composición: 1 ml de solución contiene 1,8 mg de hialuronato sódico, cloruro de sodio, cloruro de potasio, fosfato disódico, citrato de sodio, cloruro de magnesio, cloruro de calcio y agua purificada. La solución es hipotónica.

Indicaciones: Síntomas y signos de ojo seco y/o daños en la superficie ocular, debido a enfermedades como la queratitis superficial, el síndrome de Sjögren o el síndrome del ojo seco primario. Para la lubricación de los ojos en caso de sensación de sequedad, quemazón o fatiga ocular, u otras dolencias menores sin importancia patológica, inducidas, por ejemplo, por el polvo, el humo, el calor seco, el aire acondicionado, el viento, el frío, o el uso prolongado de la pantalla del ordenador o de lentes de contacto (duras o blandas).

Contraindicaciones: Hipersensibilidad individual a alguno de los componentes del producto.

Interacciones: No utilice VISMED® MULTI al mismo tiempo que otros medicamentos o productos aplicados al ojo dado que puede modificar sus efectos.

Reacciones adversas: En muy raras ocasiones pueden aparecer trastornos transitorios tales como irritación de la conjuntiva, sensación de cuerpo extraño, enrojecimiento o sensación de quemazón en los ojos, así como visión borrosa a corto plazo.

Posología y forma de administración: Abra el precinto de seguridad antes de la primera administración. Retire la tapa protectora. Incline la cabeza hacia atrás y coloque la punta del envase sobre el ojo que va a tratar. Tire hacia abajo el párpado inferior con uno de los dedos índices. Presione el envase y saldrá con facilidad una gota de VISMED® MULTI (véanse las ilustraciones). Si no se recomienda lo contrario, instile 1 o 2 gotas de VISMED® MULTI en el ojo tantas veces como sea necesario. Después de parpadear, la solución se dispersará formando una capa transparente y duradera en la superficie del ojo. VISMED® MULTI también puede usarse con lentes de contacto (duras o blandas).

Precauciones: No toque la punta del envase abierto ni tampoco la superficie del ojo con la punta del envase abierto. Coloque de nuevo la tapa después de usar VISMED® MULTI. No use VISMED® MULTI si el envase está dañado. VISMED® MULTI puede ser utilizado hasta 3 meses después del primer uso. Las soluciones que no se utilicen dentro de los 3 meses después de abrirlas deben desecharse. De lo contrario, no se garantiza la esterilidad y esto se puede asociar con un riesgo de infección.

Conservar por debajo de 30 °C! No congelar! No usar VISMED® MULTI después de la fecha de caducidad indicada en el envase y en la caja. Consulte al médico si el malestar persiste con el uso de VISMED® MULTI. Manténgase fuera del alcance y de la vista de los niños.

Características y modo de acción: VISMED® MULTI contiene hialuronato sódico, un polímero natural que también está presente en las estructuras del ojo humano. Las características físicas particulares del hialuronato sódico le confieren a VISMED® MULTI sus propiedades viscoelásticas y de retención de agua. VISMED® MULTI crea una capa estable en la superficie del ojo que solamente se elimina lentamente al parpadear. Por lo tanto, VISMED® MULTI combina un alivio duradero con el máximo confort. VISMED® MULTI es bien tolerado debido a su composición única. VISMED® MULTI no contiene conservantes.

Presentación: 10 ml de solución en un envase multidosis.

Fecha de la última revisión del texto: 2017-02

Legenda de las ilustraciones 1–4:

- Abra el precinto de seguridad.**
- Retire la tapa protectora.**
- Instile una o dos gotas en el ojo.**
- Coloque de nuevo la tapa protectora después de su administración.**

nl BEVOCHTIGENDE OOGDRUPPELS

Gebruiksaanwijzing

VISMED® MULTI Natriumhyaluronaat uit fermentatie 0,18 %.
Bevochtigende oogdruppels. Steriel, zonder conserveermiddelen.

Samenstelling: 1 ml oplossing bevat natriumhyaluronaat 1,8 mg, natriumchloride, kaliumchloride, dinatriumfosfaat, natriumcitraat, magnesiumchloride, calciumchloride en gezuiverd water. De oplossing is hypotonisch.

Indicaties: Symptomen en tekenen van droge ogen en/of oppervlakkig letsel, door aandoeningen zoals oppervlakkige keratitis, syndroom van Sjögren of van primaire droge ogen. Voor lubricatie van de ogen in geval van droog en branderig gevoel en oogvermoeidheid en andere lichte klachten zonder pathologische betekenis, bijvoorbeeld veroorzaakt door stof, rook, droge warmte, airconditioning, wind, koude, langdurig kijken naar een computerscherm of contactlenzen (hard of zacht).

Contra-indicaties: Individuele overgevoeligheid voor een bestanddeel van dit product.

Wisselwerkingen: Gebruik VISMED® MULTI niet tegelijk met een geneesmiddel of ander productdat in het oog moet worden toegediend, omdat dit hun effect kan beïnvloeden.

Ongewenste effecten: In zeer zeldzame gevallen kunnen voorbijgaande stoomissen optreden, zoals irritatie van het bindvlies, gevoel van vreemde voorwerpen, roodheid of branderig gevoel in het oog, kortstondige gezichtsvertroebeling.



Dosering en wijze van gebruik: Verwijder de verzegelde sluiting vóór de eerste toediening. Verwijder de bescherm dop. Buig het hoofd naar achteren en houd de tip van het flesje boven het te behandelen oog. Trek het onderste ooglid omlaag met de wijsvinger van één hand. Knijp in het flesje en er zal vlot één druppel van VISMED® MULTI uit vallen (zie afbeeldingen). Als niet anders aanbevolen is, druppelt u zo vaak als nodig 1 of 2 druppels van VISMED® MULTI in het oog. Als u knippert, verspreidt de oplossing zich en vormt ze een doorzichtige en langhoudende laag op het oogoppervlak. VISMED® MULTI kan ook gebruikt worden tijdens het dragen van contactlenzen (hard of zacht).

Voorzorgsmaatregelen: Raak de tip van het geopende flesje niet aan. Raak ook de oppervlakte van het oog niet aan met de tip van het geopende flesje. Zet de dop na gebruik van VISMED® MULTI weer op het flesje. Gebruik VISMED® MULTI niet als het flesje beschadigd is. VISMED® MULTI kan gebruikt worden tot 3 maanden na het eerste gebruik. Oplossingen die niet binnen 3 maanden na het aanbreken van de verpakking gebruikt worden, moeten weggegooid worden. Anders is de steriliteit niet langer gegarandeerd, wat een infectierisico kan vormen. Bewaren beneden 30 °C! Niet in de vriezer! Gebruik VISMED® MULTI niet na de vervaldatum die vermeld staat op het flesje en de doos. Als de klachten aanhouden tijdens het gebruik van VISMED® MULTI, raadpleeg dan een arts. Buiten het bereik van kinderen houden.

Eigenschappen en werkingsmechanisme: VISMED® MULTI bevat natriumhyaluronaat, een natuurlijk polymeer dat van nature aanwezig is in de structuren van het menselijke oog. De bijzondere fysieke kenmerken van natriumhyaluronaat verlenen VISMED® MULTI zijn visco-elastischeit en watervasthoudende eigenschappen. VISMED® MULTI vormt een stabiele laag op het oogoppervlak die slechts traag verdwijnt met knippen. Daarom combineert VISMED® MULTI langdurige verlichting met maximaal comfort. VISMED® MULTI wordt goed verdragen door de unieke samenstelling. VISMED® MULTI is vrij van conserveermiddelen.

Verpakkingen: 10 ml oplossing in een multidoseringsflesje.

Datum van laatste herziening: 2017-02

Legende voor de afbeeldingen 1–4:

- 1 Verwijder de verzegeling.**
- 2 Verwijder de bescherm dop.**
- 3 Druppel één of twee druppels in het oog.**
- 4 Zet de bescherm dop terug na toediening.**

it GOCCE OCULARI LUBRIFICANTI

Foglietto illustrativo

VISMED® MULTI

Sodio ialuronato ottenuto per fermentazione 0,18%.

Gocce oculari lubrificanti.

Sterile, senza conservanti.

Composizione: 1 ml di soluzione contiene 1,8 mg di sodio ialuronato, cloruro di sodio, cloruro di potassio, fosfato disodico, citrato di sodio, cloruro di magnesio, cloruro di calcio ed acqua purificata. La soluzione è ipotonica.

Indicazioni: Sintomi e segni di occhio secco e/o di lesioni oculari superficiali, dovuti ad alcune malattie quali cheratite superficiale, sindrome di Sjögren o sindrome di occhio secco primario. Per la lubrificazione oculare in caso di sensazione di secchezza, bruciore e affaticamento oculare e altri disturbi minori senza significato patologico indotti, ad esempio, da polvere, fumo, calore secco, aria condizionata, vento, freddo, lavoro prolungato allo schermo o uso di lenti a contatto (rigide o morbide).

Controindicazioni: Ipersensibilità individuale a qualsiasi componente del prodotto.

Interazioni: Non usare contemporaneamente ad altri farmaci o prodotti applicati sull'occhio, poiché VISMED® MULTI potrebbe modificarne gli effetti.

Effetti indesiderati: In rarissimi casi, possono comparire disordini transitori, quali irritazioni congiuntivali, sensazione di corpo estraneo, arrossamento o sensazione di bruciore oculare così come transitorio offuscamento della visione.

Posologia e modo d'uso: Staccare il sigillo di garanzia prima della prima somministrazione. Togliere il cappuccio protettivo. Inclinare la testa all'indietro e posizionare la punta del flacone al di sopra dell'occhio da trattare. Con l'indice spostare la palpebra inferiore verso il basso. Premendo il flacone verrà facilmente erogata una goccia di VISMED® MULTI (vedere le figure). Se non prescritto diversamente, instillare 1 o 2 gocce di VISMED® MULTI nell'occhio ogni volta che se ne sente la necessità. In seguito all'ammiccamento delle palpebre, la soluzione si distribuirà e formerà un rivestimento trasparente e duraturo sulla superficie dell'occhio. VISMED® MULTI può essere usato anche con le lenti a contatto (rigide o morbide).

Precauzioni: Non toccare e non portare all'occhio la punta del flacone aperto. Riapplicare il cappuccio dopo l'uso di VISMED® MULTI. Non usare VISMED® MULTI se il flacone è danneggiato. VISMED® MULTI può essere usato fino a 3 mesi dopo il primo uso. La soluzione non utilizzata a 3 mesi dopo l'apertura deve essere eliminata. Altrimenti la sterilità non è più garantita e ciò può essere associato ad un rischio di infezione. Conservare al di sotto di 30 °C! Non congelare! Non usare VISMED® MULTI dopo la data di scadenza indicata sul flacone e sulla scatola pieghevole. Se il disturbo persiste durante l'uso di VISMED® MULTI, consultare un medico. Tenere fuori dalla portata dei bambini.

Caratteristiche e meccanismo d'azione: VISMED® MULTI contiene sodio ialuronato, un polimero naturale presente anche nelle strutture dell'occhio umano. Le particolari caratteristiche fisiche del sodio ialuronato conferiscono a VISMED® MULTI le sue proprietà viscoelastiche e idronitensive. VISMED® MULTI crea un rivestimento stabile sulla superficie dell'occhio, che viene eliminato

lentamente con l'ammiccamento palpebrale. In questo modo, VISMED® MULTI combina un sollievo di lunga durata con il massimo comfort. VISMED® MULTI è ben tollerato, grazie alla sua composizione unica. VISMED® MULTI non contiene conservanti.

Confezioni: 10 ml di soluzione in flacone multidose.

Data dell'ultima revisione: 2017-02

Leggenda delle figure 1–4:

- 1 Togliere il sigillo di garanzia.**
- 2 Togliere il cappuccio protettivo.**
- 3 Instillare una o due gocce nell'occhio.**
- 4 Riapplicare il cappuccio protettivo dopo la somministrazione.**

pt LUBRIFICANTE OFTÁLMICO

Folheto informativo

VISMED® MULTI

Hialuronato de sódio obtido por fermentação 0,18%.

Lubrificante oftálmico.

Estéil, sem conservantes.

Composição: 1 ml de solução contém hialuronato de sódio 1,8 mg, cloreto de sódio, cloreto de potássio, fosfato dissodado, citrato de sódio, cloreto de magnésio, cloreto de cálcio e água purificada. A solução é hipotónica.

Indicações: Sintomas e sinais de olho seco e/ou lesões na superfície ocular devidas a doenças como queratite superficial, síndrome de Sjögren ou síndrome primário de olho seco. Para lubrificar os olhos em caso de sensação de seca, ardor e fadiga ocular e outras queixas menores sem significado patológico induzidas, por exemplo, por pó, fumo, calor seco, ar condicionado, vento, frio, utilização prolongada de monitores ou uso de lentes de contacto (rígidas ou não).

Contraíndicações: Hipersensibilidade individual a algum dos constituintes do produto.

Interações: Não utilize VISMED® MULTI ao mesmo tempo que utiliza qualquer outro fármaco ou produto aplicado no olho, uma vez que pode alterar os seus efeitos.

Efeitos indesejáveis: Em ocasiões muito raras, podem ocorrer distúrbios transitórios como irritação da conjuntiva, sensação de presença de corpo estranho, vermelhidão ou sensação de ardor no olho, visão enevoada de curta duração.

Posologia e modo de administração: Antes da primeira administração, rompa o selo que mostra que a embalagem não foi violada. Retire a tampa de proteção. Incline a cabeça para trás e posicione a extremidade da embalagem acima do olho a tratar. Puxe a pálpebra inferior para baixo com o indicador de uma das mãos. Aperte a embalagem e uma gota de VISMED® MULTI sairá facilmente (v. ilustrações). Caso não seja recomendado nada em contrário, instile 1 ou 2 gotas de VISMED® MULTI no olho tantas vezes quantas as necessárias. Depois de pestanejar, a solução dispersa e forma uma película transparente e duradoura sobre a superfície do olho. VISMED® MULTI também pode ser usado por pessoas portadoras de lentes de contacto (rígidas ou não).

Precauções: Não toque na extremidade da embalagem aberta nem na superfície do olho com a extremidade da embalagem. Volte a colocar a tampa depois de usar VISMED® MULTI. Não use VISMED® MULTI se a embalagem estiver danificada. VISMED® MULTI pode ser usado até 3 meses após a primeira utilização. A solução não utilizada em 3 meses após a abertura deverá ser eliminada. Caso contrário, a sua esterilidade deixa de estar garantida e isto pode estar associado a um risco de infeção.

Armazenar abaixo de 30 °C! Não congele! Não use VISMED® MULTI durante de expirar a data de validade indicada na embalagem e na caixa. Se o desconforto persistir durante a utilização de VISMED® MULTI, consulte um médico. Mantenha longe do alcance das crianças.

Propriedades e mecanismo de ação: VISMED® MULTI contém hialuronato de sódio, um polímero natural que também está presente nas estruturas do olho humano. As características físicas particulares do hialuronato de sódio conferem ao VISMED® MULTI as suas propriedades viscoelásticas e retentoras de água. VISMED® MULTI proporciona um revestimento estável na superfície do olho, o qual só vai sendo eliminado lentamente ao pestanejar. Por conseguinte, o VISMED® MULTI combina um alívio duradouro com o máximo conforto. VISMED® MULTI é bem tolerado graças à sua composição única. VISMED® MULTI não contém conservantes.

Apresentações: 10 ml de solução numa embalagem multidose.

Data da última revisão: 2017-02

Lenda das ilustrações 1–4:

- 1 Retire o selo que mostra que a embalagem não foi violada.**
- 2 Retire a tampa de proteção.**
- 3 Instile uma ou duas gotas dentro do olho.**
- 4 Volte a colocar a tampa de proteção depois da administração.**

el ΛΙΠΑΝΤΙΚΕΣ ΟΦΘΑΛΜΙΚΕΣ ΣΤΑΓΟΝΕΣ

Οδηγίες χρήσης

VISMED® MULTI

Υαλουρονικό νάτριο από ζύμωση 0,18%.

Λιπαντικές οφθαλμικές σταγόνες.

Στέρο, χωρίς συντηρητικά.

Σύνθεση: 1 ml διαλύματος περιέχει 1,8 mg υαλουρονικού νατρίου καθώς και χλωριούχο νάτριο, χλωριούχο κάλιο, όξινο φωσφορικό νάτριο, κιτρικό νάτριο, χλωριούχο μαγνήσιο, χλωριούχο ασβέστιο και ύδωρ για ενέσιμο. Το διάλυμα είναι υποτονικό.

Ενδείξεις: Συμπτώματα και σημεία ξηροφθαλμίας καλή βλάβης στην επιφάνεια του ματιού ως συνέπεια μερικών ασθενειών, όπως είναι η επιφανειακή κερατιτίδα, το σύνδρομο Sjögren ή το πρωταεθές σύνδρομο ξηροφθαλμίας. Ενδείκνυται για την εφύγρυνση των ματιών όταν υπάρχει υποκειμενική αίσθηση ξηρότητας, όταν τα μάτια και/ή είναι κοκκωσμένα καθώς και άλλες τοπικές διαταραχές που δεν είναι επιβλαβείς για την υγεία, οι οποίες προεξήθησαν π.χ. από σκόνη, καπνό, ξηρά θερμότητα, κλιματιζόμενο αέρα, αέρα, ψύχος, μεγάλη διάρκεια εργασία σε οθόνη οπτικής απεικόνισης ή χρήση φακών επαφής (σκλητροί και μαλακοί).

Αντενδείξεις: Υπεραισθησία σε ένα από τα συστατικά του προϊόντος.

Αλληλεπιδράσεις: Να μην χρησιμοποιείται ταυτόχρονα με φάρμακα ή άλλα προϊόντα, τα οποία είναι για τοπική χρήση μέσα στο μάτι, επειδή το VISMED® MULTI μπορεί να τροποποιήσει την δράση τους.

Ανεπιθύμητες ενέργειες: Σε πολύ σπάνιες περιπτώσεις μπορεί να παρουσιαστούν παροδικές τοπικές διαταραχές, όπως είναι π.χ. ερεθισμός του επιπεφυκότα, αίσθηση ξένου σώματος στους οφθαλμούς, ερυθρότητα ή αίσθηση καύσου των ματιών καθώς και θολή όραση για λίγη ώρα.

Δοσολογία και χρήση: Πριν από την πρώτη χρήση πρέπει να αφαιρείται η αρχική ασφάλεια στο προστατευτικό πώμα. Αφαιρείτε το προστατευτικό πώμα από το φιαλίδιο, γέροντε το κεφάλι προς τα πίσω και κρατάτε το άνοιγμα της φιάλης πάνω από το πάχος μάτι. Με τον δείκτη του ενός χεριού σπρώχνετε το κάτω βλέφαρο του ματιού προς τα κάτω ενώ ασκείτε ελαφρά πίεση στο φιαλίδιο και έτσι απελευθερώνεται μία σταγόνα του διαλύματος VISMED® MULTI (βλέπε απεικονίσεις). Εάν δεν συνιατάει κάτι διαφορετικό, σύμφωνα με τις ανάγκες ενσταλάξτε 1–2 σταγόνες VISMED® MULTI στο μάτι. Το διάλυμα κατανέμεται με τις κινήσεις του βλεφάρου και σχηματίζει μία διαυγή και ανθεκτική στρώση υγρού στην επιφάνεια του ματιού. Το VISMED® MULTI μπορεί να χρησιμοποιηθεί και ενώ φοράτε σκληρούς ή μαλακούς φακούς επαφής.

Προφυλάξεις: Μην ακουμπάτε το σταγονομετρικό ρύγχος του ανοιγμένου φιαλιδίου και μην αγγίζετε το μάτι με αυτό. Επαναποθετείτε το προστατευτικό πώμα μετά την χρήση του VISMED® MULTI. Μην χρησιμοποιείτε φθαρμένες συσκευασίες του VISMED® MULTI. Μετά την πρώτη χρήση, το VISMED® MULTI μπορεί να χρησιμοποιηθεί για ένα διάστημα 3 μηνών. Το διάλυμα που δεν χρησιμοποιείται εντός 3 μηνών μετά το άνοιγμα πρέπει να απορρίπτεται. Σε διαφορετική περίπτωση η στεριότητα του διαλύματος δεν είναι πλέον εγγυημένη κάτι που μπορεί να συνδεθεί με κίνδυνο μόλυνσης. Φυλάσσετε σε θερμοκρασία μικρότερη των 30 °C! Μην καταψύχετε! Μην χρησιμοποιείται το VISMED® MULTI μετά την πάροδο της ημερομηνίας λήξεως που αναγράφεται στο δοχείο και στη συσκευασία. Εάν τα συμπτώματά σας συνεχίζονται κατά την χρήση του VISMED® MULTI, θα πρέπει να αναζητήσετε θεραπευτική αγωγή από γιατρό. Να φυλάσσεται μακριά από παιδιά.

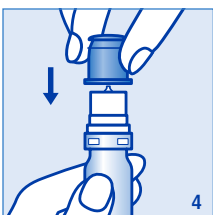
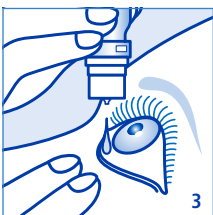
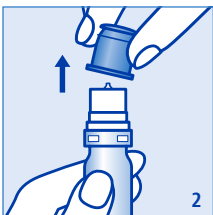
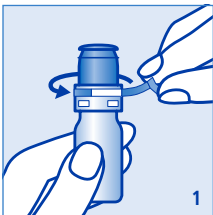
Χαρακτηριστικά και τρόπος δράσης: Το VISMED® MULTI περιέχει υαλουρονικό νάτριο, ένα φυσικό πολυμερές, το οποίο απαντάται και στις δομές του ανθρώπινου οφθαλμού. Το ιδιαίτερα φυσικά χαρακτηριστικά του υαλουρονικού νατρίου προσδίδουν στο VISMED® MULTI τις σημαντικές του ιδιωδοελαστικές και υδροφίλες ιδιότητες. Το VISMED® MULTI δημιουργεί μία σταθερή στρώση στην επιφάνεια του ματιού, η οποία απομακρύνεται μόνο σταδιακά με τις κινήσεις του βλεφάρου. Για τον λόγο αυτό το VISMED® MULTI συνδυάζει δράση μεγάλης διάρκειας με μέγιστη άνεση. Το VISMED® MULTI έχει εξαιρετική συμβατότητα λόγω της ιδιαίτερης σύστασής του. Το VISMED® MULTI δεν περιέχει συντηρητικά.

Συσκευασία: 10 ml διαλύματος σε φιάλη παλλιστών δόσεων.

Ημερομηνία του κειμένου: 2017-02

Υπόμνημα για τις απεικονίσεις 1–4:

- 1 Αφαιρείτε την αρχική ασφάλεια.**
- 2 Αφαιρείτε το προστατευτικό πώμα.**
- 3 Ενσταλάξτε το διάλυμα στο μάτι.**
- 4 Επαναποθετείτε το προστατευτικό πώμα μετά την χρήση.**



LOT

Chargenbezeichnung
Batch number
Número de lot
Número de lote
Charge nr.
Lotto n.
Lote n°
Αριθμός σειράς



Verwendbar bis ...
Expiry date
Date de péremption
Fecha de caducidad
Niet gebruiken na
Data di scadenza
Data de validade
Ημερομηνία λήξης



Gebruichsinformation beachten
Refer to instructions for use
Veuillez vous référer à la notice d'emploi
Consulte las instrucciones de uso
Raadpleeg de gebruiksaanwijzing
Vedere foglietto illustrativo
Ver folheto informativo
Διαβάστε τις οδηγίες χρήσεως

STERILE A

30 °C

CE
0123

120129/2
S/09.18

TRB CHEMEDICA
OPHTHALMIC LINE

TRB CHEMEDICA AG
Otto-Lilienthal-Ring 26
85622 Feldkirchen/Munich, Germany

NOT24903V04